

Инструкция по снятию показаний с электросчетчика типа СЕ 102

Электросчетчик типа СЕ 102 является современным технологичным устройством. Его использование обеспечивает возможность проведения расчетов за электроэнергию по тарифам, дифференцированным по зонам суток.

Такая система расчетов позволяет оптимизировать свои расходы на оплату электроэнергии.

Обозначение тарифных зон:

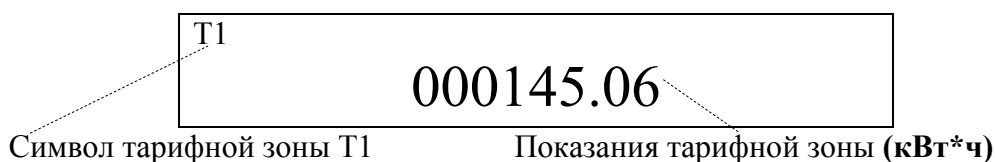
Тариф	Символ на индикаторе счетчика
«день»	T1
«ночь»	T2
Сумма	$T = (T1+T2)$

Предоставление информации на дисплее счетчика:

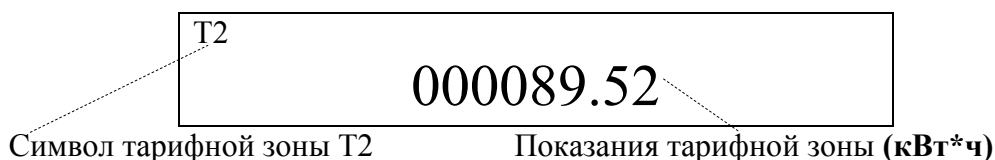
На дисплее счетчика каждые 10 секунд отображается следующая информация:

- символы тарифной зоны – T1, T2, T;
- показания потребленной электроэнергии в кВт*ч по тарифным зонам T1, T2, T.

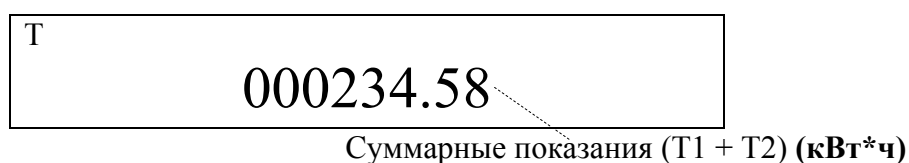
Тариф «день» - в верхнем левом углу дисплея высвечивается символ T1.



Тариф «ночь» - в верхнем левом углу дисплея высвечивается символ T2.



Сумма показаний «день» + «ночь» - в верхнем левом углу дисплея высвечивается символ T.



Имеющуюся на лицевой панели кнопку нажимать не рекомендуется.