

Министерство коммунального хозяйства РСФСР

Кошкинское МУП. БТИ
бюро технической инвентаризации

Технический паспорт

на здание нежилое
назначение нежилого строения

Район Кошкинский
Город (пос.) с. Кошки
Улица (пер.) Мере № 54

Квартал № 17

Инвентарный № 1669
ф.л.т., р.л. 1/4

Форма технического паспорта
утверждена приказом по МКХ РСФСР
от _____ № _____

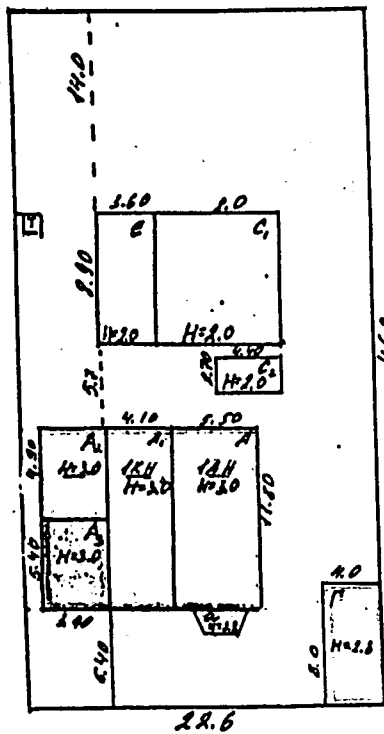
Учётная регистрация
I. Регистрация права собственности
(Реестровый № 510)

[illegible]

II. Экспликация земельного участка—кв. м

[illegible]

СОСЕДН. УЧАСТОК №56



46.8

СОСЕДНИЙ УЧАСТОК №58

УЛИЦА МИРА-54

МУП "БТИ" КОШКИНСКОГО РАЙОНА
САМАРСКОЙ ОБЛАСТИ

Лист 1	План земельного уч.ка нежилого здания по ул. Мира с. Кошки №54	М 1:500
Дата	10.12.2002г.	
Исполнитель	Коньварва Л.В.	Эконом
Инспектор БТИ	Денисова Р.П.	Денисова

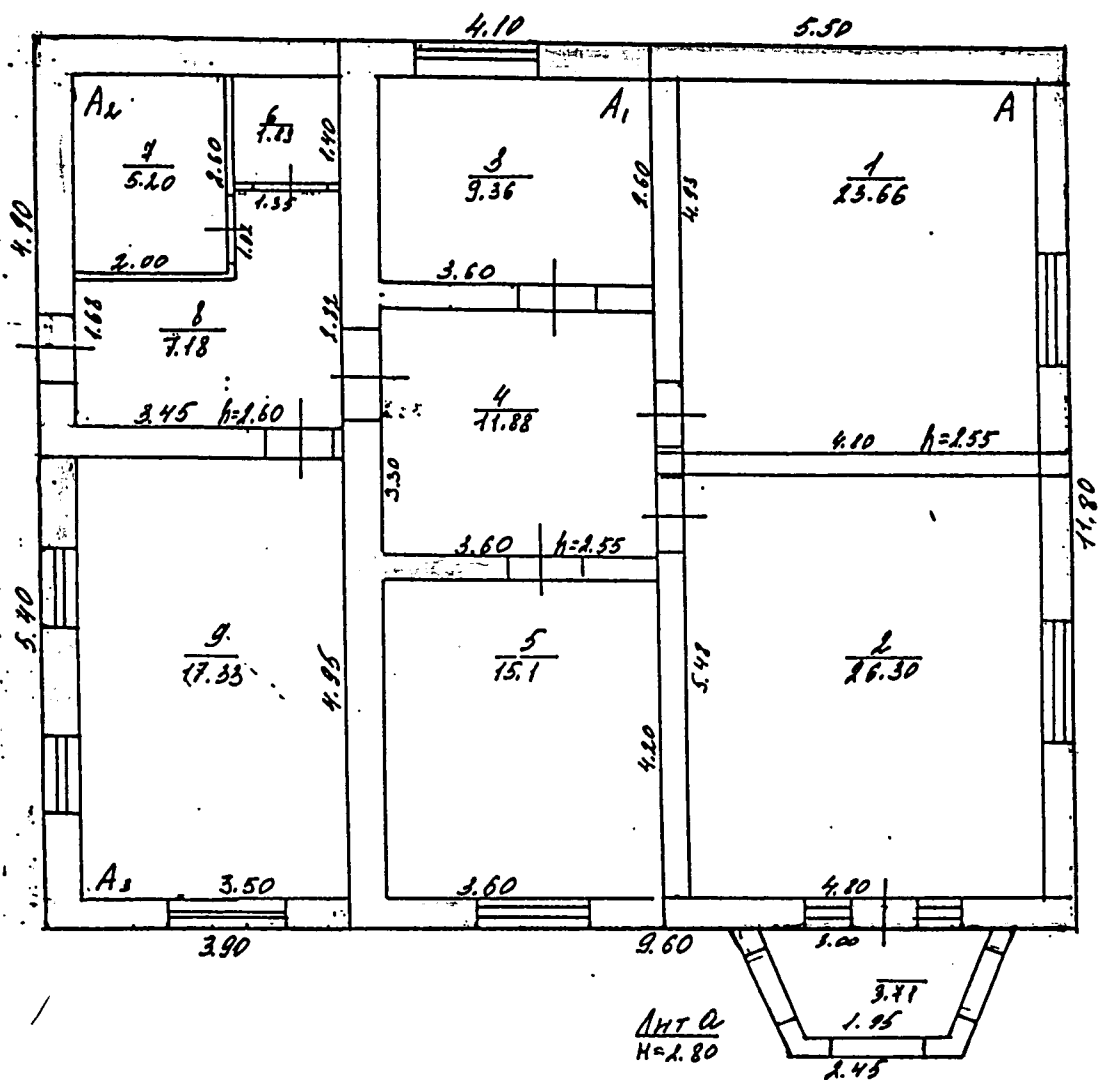
ЛНТ А₁
H=3.0

ЛНТ А
H=3.0

ЛНТ А₂
H=3.0

ЛНТ А₃
H=3.00

ЛНТ А
H=2.80



МУП "БТИ" КОШКИНСКОГО РАЙОНА
САМАРСКОЙ ОБЛАСТИ

ЛНТ 2	ПЛАН НЕЖИЛОГО ЗАДАНИЯ №54 ПО УЛ МИРА с. КОШКИ	М 1:100
ДАТА	10.10.2002г.	
ИСПОЛНИТЕЛЬ	КОЗОВАЛОВА А.В.	С.М.М.М.
ДИРЕКТОР БТИ	А.Е.Н.Н.С.О.В.А.	Д.Е.Н.Н.С.О.В.А.

Эксплуатация к плану строения литеры №

, расположенного по улице Цире

№ 54

Дата записи	Этаж. [начальная с 1-го этажа]	Номер помещения [квартиры, комнаты и т. д.]	Номер по плану и т. д.	Назначение частей помещения: жилая, комната, канцелярское помещение, классная комната, больничная палата, кухня, коридор и т. п.	Формула подсчета площади по внутреннему обмеру	Площадь по внутреннему обмеру в квадратных метрах, в т. ч. предназначенная под помещения						Высота помещений от пола до потолка				
						жилое		основ- ное		вспомо- гательн.						
						основ- ное	вспомо- гательн.	основ- ное	вспомо- гательн.	основ- ное	вспомо- гательн.					
10.12.02.	1	54	1	кабинет		13.66					13.66					
			2	кабинет		16.30					16.30					
						—					—					
				Итого по	лит А:	49.96					49.96					
A1			3	кабинет		9.36					9.36					
			4	коридор		11.88					11.88					
			5	кабинет		15.1					15.1					
						—					—					
				Итого по	лит А1:	44.46					44.46					
						—					—					
			6	комнат.		1.89					1.89					
A2			7	санузлы		5.10					5.10					
			8	коридор		4.18					4.18					
						—					—					
				Итого	лит А2:	14.17					14.17					
A3			9	кабинет		17.33					17.33					
						—					—					
				Итого	лит А3:	3.71					3.71					
2				Итого	по всему:	97.75					97.75					
						29.86					29.86					
						11.61					11.61					

III. Общие сведения

Назначение Четвертое здание

Использование _____

Количество мест (мощность) _____

IV. Исчисление площадей и объемов основной и отдельных частей строения [подвалов, полуподвалов и пристроек]

[illegible]

V. Описание конструктивных элементов строения и определение износа

Литера А Год постройки _____ Число этажей 1 _____ итера _____
Группа капитальности _____ Вид внутренней отделки _____ уппа _____

№ п. п.	Наименование конструктивных элементов	Описание конструктивных элементов (материал, конструкция, отделка и прочее)	Техническое состояние (осадки, трещины, гниль и т. п.)	Удельные веса по таблице	Поправки к удельному весу в процентах	Удельный вес констр. элементов с поправк.	Износ в %	% изн. к строен. [гр. 7×гр. 6] 100	Текущие изменения износ в %		Группа
									элемент	к строению	
1	2	3	4	5	6	7	8	9	10	11	
1	Фундаменты	<u>бутобетон.</u> <u>ленточн.</u>		5	1	5	5	0.25			Фун
2	Нагрузные и внутренние капитальные стены	<u>деревянат.</u> <u>обп. кирпич.</u>		23	1	23	5	1.15			Наг
	б) перегородки	<u>деревянат.</u>		6	1	6	5	0.3			б) г
3	Перекрытия	чердачные	<u>деревянат.</u>	10	1	10	5	0.5			Перекрытия
		междуэтажные									
		надподвальные									
4	Крыша	<u>шиферная</u>		9	1	9	5	0.45			Кры
5	Полы	<u>деревянат.</u>		11	1	11	5	0.55			Пол
6	Проемы	оконные	<u>двк, створч.</u>	10	1	10	5	0.5			Проемы
		дверные	<u>деревянат.</u>								
7	Отделка	наружная	<u>штукатурная</u>	9	1	9	5	0.45			Отделка
		внутренняя									
8	Санитарно и электротехнические устройства	отопление	<u>га</u>								Санитарно и электротехнические устройства
		водопровод	<u>га</u>								
		канализация	<u>га</u>								
		электроосвещ.	<u>га</u>								
		радио	<u>га</u>								
		телефон	<u>га</u>								
		ванны	<u>га</u>								
		вентиляция									
		горяч. водоснаб.									
		лифты									
9	Прочие работы			2	1	2	5	0.1			Пр

Итого 100
% из оса, приведенный к 100 по формуле $\frac{\text{процент износа (гр. 9)} \times 100}{\text{удельный вес (гр. 7)}} = \frac{91 \times 4.55}{91} \approx 51\%$

V. Описание конструктивных элементов строения и определение износа

Итера А.А. Год постройки Число этажей 1

Группа капитальности Вид внутренней отделки

Текущие изменения		Наименование конструктивных элементов	Описание конструктивных элементов [материал, конструкция, отделка и прочее]	Техническое состояние (осадки, трещины, гниль и т. п.)	Удельные веса по таблице	Поправки к удельному весу в процентах	Удельный вес констр. элементов с поправк.	Износ в %	% изн. к строен. [гр. 7хгр. 6] 100	Текущие изменения	
в %	к строению									износ в %	
										элементов	к строению
11	2	3	4	5	6	7	8	9	10	11	
		Фундаменты	бутобетон.		4	0.69	2.76	10	0.24		
		Нагрузные и внутренние капитальные стены	кирпичные		22	0.69	15.18	10	1.51		
		б) перегородки	кирпичные		5	1	5	5	0.15		
	Перекрытия	чердачные	деревянные.		12	1	12	5	0.6		
		междуэтажные									
		надподвальные									
		Крыша	шиферная		7	1	7	10	0.7		
		Полы	росши		12	1	12	15	1.8		
	Проемы	оконные	дв., створн.		10	1	10	15	1.5		
		дверные	простые								
	Отделка	наружная									
		внутренняя	штукатурные		8	1	8	5	0.4		
	Системы и электроустановочные устройства	отопление	ра								
		водопровод	ра		5	1	5	5	0.25		
		канализация	ра								
		электроосвещ.	ра		6	1	6	5	0.3		
		радио									
		телефон									
		ванны									
		вентиляция									
		горяч. водоснаб.									
		лифты									
		Прочие работы	штукатур.		5	1	5	5	0.25		

X

износ, приведенный к 100 по формуле

$$\frac{\text{Итого} \times 100}{\text{процент износа (гр. 9)} \times 100} = \frac{84.94 \times 100}{7.83 \times 100} = \frac{84.94}{7.83} \approx 9\%$$

V. Описание конструктивных элементов строения и определение износа

Литера А4 Год постройки _____ Число этажей _____

Группа капитальности _____ Вид внутренней отделки _____

№ п. п.	Наименование конструктивных элементов	Описание конструктивных элементов [материал, конструкция, отделка и прочее]	Техническое состояние (осадки, трещины, гниль и т. п.)	Удельные веса по таблице	Поправки к удельному весу в процентах	Удельный вес констр. элементов с поправк.	Износ в %	% изн. к строен. [гр. 7хгр. 6]	Текущий износ	Фундамент
1	2	3	4	5	6	7	8	9	10	Перекрытия
1	Фундаменты	бутобетон			4	0.5	2	10	0.2	Крыша
2	Нагрузные и внутренние капитальные стены б) перегородки	кирпич. обн. кирпич.			12	0.5	11	10	1.1	Полы
3	перекрытия чердачное междуэтажные надподвальные	деревяш.			12	1	12	5	0.6	Проемы
4	Крыша	шиферная			7	1	7	10	0.4	Отделка
5	Полы	паркет			12	1	12	5	6	Санитарно и электротехнические устройства
6	Проемы оконные дверные	дк, створ. простик			10	1	10	5	0.5	Прочие работы
7	Отделка наружная внутренняя	штукатурка			8	1	8	5	0.4	Итого
8	Санитарно и электротехнические устройства отопление водопровод канализация электроосвещ. радио телефон ванны вентиляция горяч. водоснаб. лифты	ра ра ра ра								процент износа (гр. 9) × 100
9	Прочие работы	штукатурка			5	1	5	5	0.25	удельный вес (гр. 7)

% износ, приведенный к 100 по формуле

$$\frac{\text{Итого} \times 100}{\text{процент износа (гр. 9)} \times 100} = \frac{9.75 \times 100}{64} \approx 141.$$

VIII. Техническое описание прочих устройств

Наименование конструктивных элементов	таблица	Уд. веса по таблице	Поправки	Уд. веса с поправк.	литера	Уд. веса по таблице	Поправки	Уд. веса с поправк.	литера	Уд. веса по таблице	Поправки	Уд. веса с поправк.
	литера											
Т.32	19.0											
Фундаменты	Бутерб.	12	0.67	14.4								
Стены и перегородки	кирпич.	19	0.67	12.43								
Перекрытия												
Крыша	металлич.	11	1	12								
Голы												
Проемы												
Отделочные работы												
Электроосвещение												
Прочие работы												
Итого		100	×	39		100	×			100	×	

6	Наименование конструктивных элементов	Литера			Литера			Литера		
		Уд. веса по таблице	Поправки	Уд. веса с поправк	Уд. веса по таблице	Поправки	Уд. веса с поправкой	Уд. веса по таблице	Поправки	Уд. веса с поправк.
14	Фундаменты									
	Стены и перегородки									
	Перекрытия									
	Крыша									
6	Полы									
	Проемы									
0.5	Отделочные работы									
	Электроосвещение									
	Прочие работы									
	Итого	100	×		100	×		100	×	

IX. Исчисление восстановительной и действительной стоимости основной части строения и построек

Литера по плану	Наименование строений и пристроек	№ сборника	№ табл.: ы	Стоимость по таблице	Поправки к стоимости в коэффци.									Стоимость измеритель- с поправками	Объем — м площадь — м ²	Восстанови- тельная стои- мость в руб.	% износа	Действитель- ная стоимо- сть в рублях
					удельн. вес строения	группа капитальн	климат район											
1	2	3	4	5	6	7	8	9	10	11	12	13	14	15	16	17	18	
A	основное	4	49	23.6	91								11.48	194.7	4182.2	5	39 43.1	
A _{1,2}	пристрой	4	47	23.1	88								20.33	202.4	4114.8	9	3744.5	
A ₃	пристрой	4	47	23.1	67								15.48	63.3	979.9	14	842.7	
а	ташбур	Т	32	19.0	39								7.4	14.6	108.0	-	108.0	
0.25																		
9.75															9176.9		8560.3	

Х. Техническое описание служебных построек

Наименование конструктивных элементов	литера	Уд. веса по таблице	Поправки	Уд. веса с поправк	литера	Уд. веса по таблице	Поправки	Уд. веса с поправк.	литера	Уд. веса по таблице	Поправки	Уд. веса с поправк.	литера	Уд. веса по таблице	Поправки	Уд. веса с поправк.	Литера
	H=				H=				H=				H=				
Фундаменты	гараж	10	1	10													
Стены и перегородки	м/кв. м	135	53	2													
Перекрытия																	
Крыша	м/кв. м	11	155	1406													
Полы																	
Проемы																	
Стделочные работы																	
Электроосвещение																	
Прочие работы																	
Итого		100	X			100	X							100	X		
Формулы для подсчета площади				80													

Наименование конструктивных элементов	литера	Уд. веса по таблице	Поправки	Уд. веса с поправками	литера	Уд. веса по таблице	Поправки	Уд. веса с поправок	литера	Уд. веса по таблице	Поправки	Уд. веса с поправк.	В цен. какого года
	H=				H=				H=				
Фундаменты													
Стены и перегородки													
Перекрытия													
Крыша													
Полы													
Проемы													
Стделочные работы													
Электроосвещение													
Прочие работы													
Итого		100	X			100	X						
Формулы для подсчета площади, объема													

XI. Исчисление стоимости служебных построек

Литера	Наименование построек	№ сборника	№ таблицы	Стоимость по таблице	Поправки к стоим в коэф.						Стоимость измерит. с поправк.	Объем-м2 площадь-м2	Восстановительная стоимость в рублях	% износа	Действительная стоимость в руб	
					удельн. вес постр.	климат. район										
1	2	3	4	5	6	7	8	9	10	11	12	13	14	15	16	
П	гараж	47		10.76	80						16.6	89.6	1487.3	-	1487.3	ата. обслед.
С	сарай	7	51	17.04	72						12.29	64.0	786.6	35	511.3	овал
С1	сарай	7	51	26.13	100						26.13	122.1	3720.9	35	2118.5	ил
С2	сарай	7	51	17.04	89						15.19	23.6	358.5	35	233.0	ник бюро

XII. Ограждения и сооружения на участке

[illegible]

XIII. Общая стоимость (в руб.)

[illegible]

× 10 " декабря 2002г.

Исполнил: Аносов [А.В. Кановичев]

_____ 2 г.

Проверил: И.И.И. Н.А.Таранин

— 11. — декабрь 2002г.

Начальник бюро Вендикс

Отметить

ующих обследованиях

18	дата обследования	16 июня 1952	г. _____ 2 г. _____ 2 / г. _____
1487	исследовал	Бад	
511.3	сдал	Бад	
1118	инженер бюро	Бад	

